



mémento du tri



CONSIGNES DE TRI SÉLECTIF



COMMUNAUTÉ DE COMMUNES QUERCY VERT - AVEYRON
370, avenue du 8 mai 1945 - BP 800 35 - 82 800 NÈGREPELISSE
Tél 05 63 30 90 90 - E-mail : contact@quercyvertaveyron.fr



CITEO

COMMENT S'Y RETROUVER ?

Des astuces pour vous aider :

> lisez attentivement ce Mémento du tri. Pratique, il détaille les bons gestes à faire en matière de déchets : les emballages, le verre, les ordures ménagères résiduelles, les déchets verts et encombrants.

> de plus en plus d'emballages sont maintenant marqués pour simplifier leur tri avec des pictogrammes d'aide au tri. Suivez simplement les indications.

> si vous êtes connecté, vous pouvez télécharger l'application «Guide du tri» de Citéo (le nouveau nom d'Eco-emballages et Ecofolio). Vous saurez où jeter votre emballage selon votre localisation.

Vos calendriers de collecte

www.quercyvertaveyron.fr



Le mémento du tri

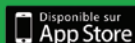


L'application Guide du Tri



Guide du Tri

Téléchargez l'application



Le site web

Plus d'informations
www.consignesdetri.fr



CONSIGNES DE TRI SÉLECTIF

Aujourd'hui, le recyclage évolue pour vous permettre de trier encore plus. En plus des papiers et des emballages en carton, aluminium, acier et verre, vous pouvez désormais trier la totalité de vos emballages en plastique.

Désormais dans votre commune, vous pouvez déposer tous vos emballages dans le

BAC JAUNE

Emballages métal, papier-carton, briques alimentaires, mais aussi tous les emballages en plastique.

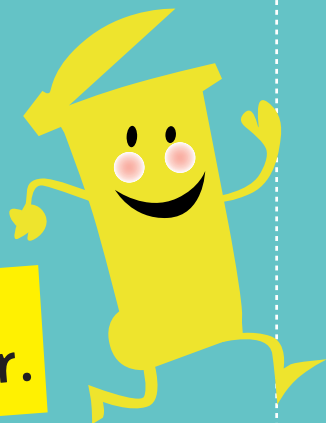
Les emballages en verre sont, eux, à déposer dans le conteneur à verre.

1 C'est un emballage ?
Dans le bac de tri !

Attention : seuls les emballages se trient,
pas les objets ou la vaisselle

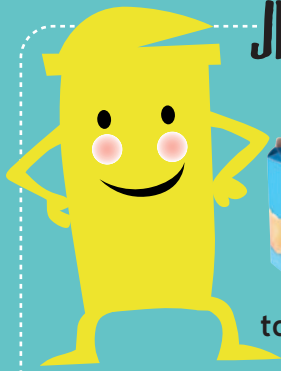
2 Inutile de le laver,
il suffit de bien le vider.

3 Déposez vos emballages
en vrac dans le bac.



JE CONSOMME, JE TRIE, JE VALORISE !

JE TRIE DÉJÀ DANS LE BAC JAUNE



tous les papiers, emballages et briques en carton



tous les emballages en métal



toutes les bouteilles en plastique



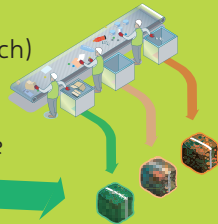
tous les flacons en plastique

LE RECYCLAGE OU LA DEUXIÈME VIE DES DÉCHETS

- 1 Vous triez tous vos emballages en plastique...
- 2 ... ils sont collectés et déposés au centre de tri



- 3 Le centre de tri (DRIMM Montech) sépare les matériaux et les compacte en balles



MAINTENANT — NOUVEAU

TOUS LES EMBALLAGES EN PLASTIQUE SE TRIENT



toutes les barquettes



tous les pots et boîtes



tous les sacs et sachets



tous les films

PAS BESOIN DE
LES LAYER, IL SUFFIT
QU'ILS SOIENT
BIEN VIDÉS !

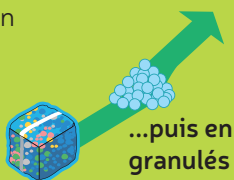


NI COMPACTÉS,
NI IMBRIQUÉS

Et+ d'emballages recyclés, c'est + de matière à réutiliser !

4 Les balles de plastique sont acheminées au centre de régénération

5 Ces nouvelles matières premières sont réduites en paillettes ...



6 ... prêts à être transformés en produits finis :

nouveaux emballages :
bouteilles, flacons de lessive...
produits fabriqués : arrosoirs, tubes, pulls polaires, fibre de rembourrage, pièces automobile...



JE JETTE AUX ORDURES MÉNAGÈRES



essuie-tout souillé ou gras ✓

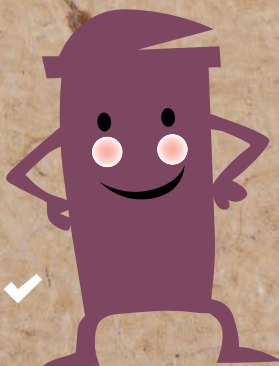
emballages sales ✓



objets ✓

vaisselle cassée ✓

verre cassé ✓



lingettes, couches ✓



Que deviennent les ordures ménagères?

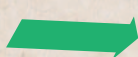
Les ordures ménagères sont transportées à la Plateforme de la DRIMM (Montech) où elles sont traitées et enfouies.

Production d'énergies «vertes» issues des déchets

1 Vous jetez vos ordures ménagères...



2 ... elles sont collectées et transportées à la DRIMM Montech



3 une fois le portique de radiation passé, le camion benne décharge sa marchandise dans une **alvéole de stockage**...



construction d'une alvéole

4 Une fois l'alvéole pleine, elle est recouverte d'une géo-membrane, d'argile et d'une couverture végétale.

5 Un système récupère le **biogaz** dégagé par la fermentation des déchets dans les alvéoles.

6 Le biogaz récupéré est valorisé en énergie pour la production d'électricité.





Anticiper la hausse de la Taxe Générale sur les Activités Polluantes (TGAP)

Une forte évolution des montants de la TGAP serait envisagée ces prochaines années avec des impacts financiers non négligeables sur la collectivité et les usagers.

En effet, si nous continuons à enfouir nos ordures ménagères résiduelles dans les mêmes proportions, la hausse attendue passerait à 25€ par tonne de déchets enfouis l'année prochaine, puis à 37€ par tonne en 2021 (au lieu des 24€ par tonne aujourd'hui).

Sur 2018, nous avons produit sur le territoire 5133 tonnes de déchets non recyclés, et 1380 tonnes de déchets triés. Il reste donc une bonne marge de progression. En réduisant le tonnage global de déchets produits sur le territoire, nous réduisons les coûts de transport et de traitement de nos déchets.

Comment alléger ma poubelle d'ordures ménagères ?
Je pense au compostage et je respecte les consignes de tri !

JE PORTE DANS LES COLONNES À VERRE



... sans les couvercles et les bouchons



bouteilles, flacons en verre ✓



bocaux en verre ✓



pots en verre ✓

Que devient le verre collecté ?

Le verre d'emballage ménager part à la Verrerie d'Albi où il sera utilisé pour la fabrication de nouvelles bouteilles.

le verre se recycle à l'infini !

JE PORTE EN DÉCHETTERIE

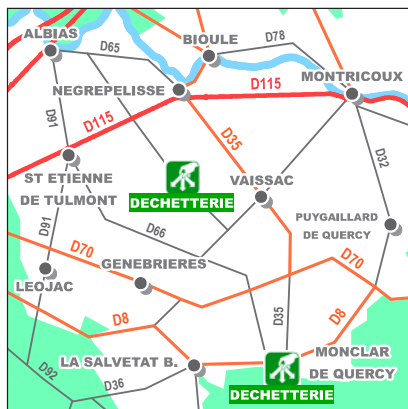
Deux déchetteries intercommunales permettent aux habitants du territoire d'éliminer leurs déchets non acceptés dans le circuit classique. Le gardien vous accueille et vous guide pour le dépôt des différents déchets.

Déchets acceptés



Gratuit pour les particuliers après création d'une carte d'accès lors de la première visite.
Professionnels : Nègrepelisse uniquement.

Mise à disposition de composteurs



©IGN-BDTopo®, 2010

infos pratiques

05 63 67 85 32

Déchetterie de Nègrepelisse
4105, chemin Barthelot-Coulassy
Lieu-dit les Douats
82 800 NÈGREPELISSE

Ouverture au public

du lundi au samedi
de 9h à 12h et de 14h à 17h30

fermé dimanches
et jours fériés

Déchetterie de Monclar-de-Quercy
Boulevard de la gare
82 230 MONCLAR-DE-QUERCY

Ouverture au public

du lundi au vendredi
de 13h30 à 17h30

le samedi de 9h à 12h
fermé dimanches
et jours fériés



www.quercyvertaveyron.fr



CITEO